

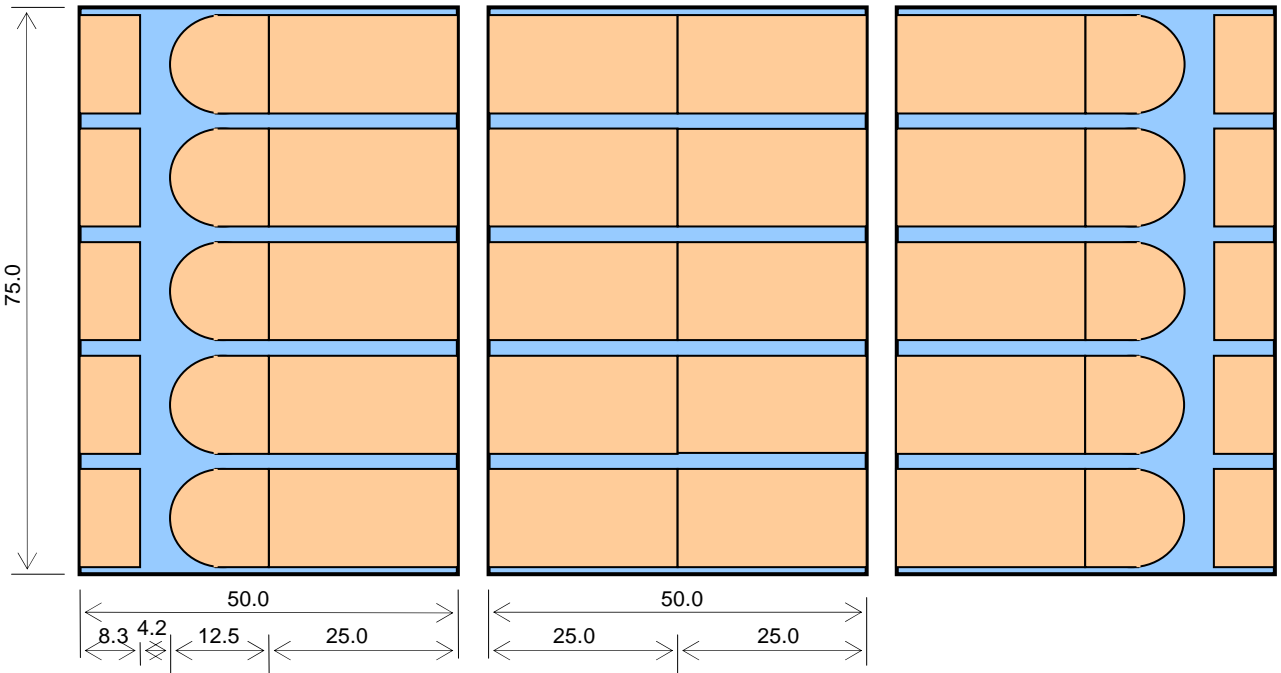


# Module Maßblatt

Modul A

Modul M

Modul A

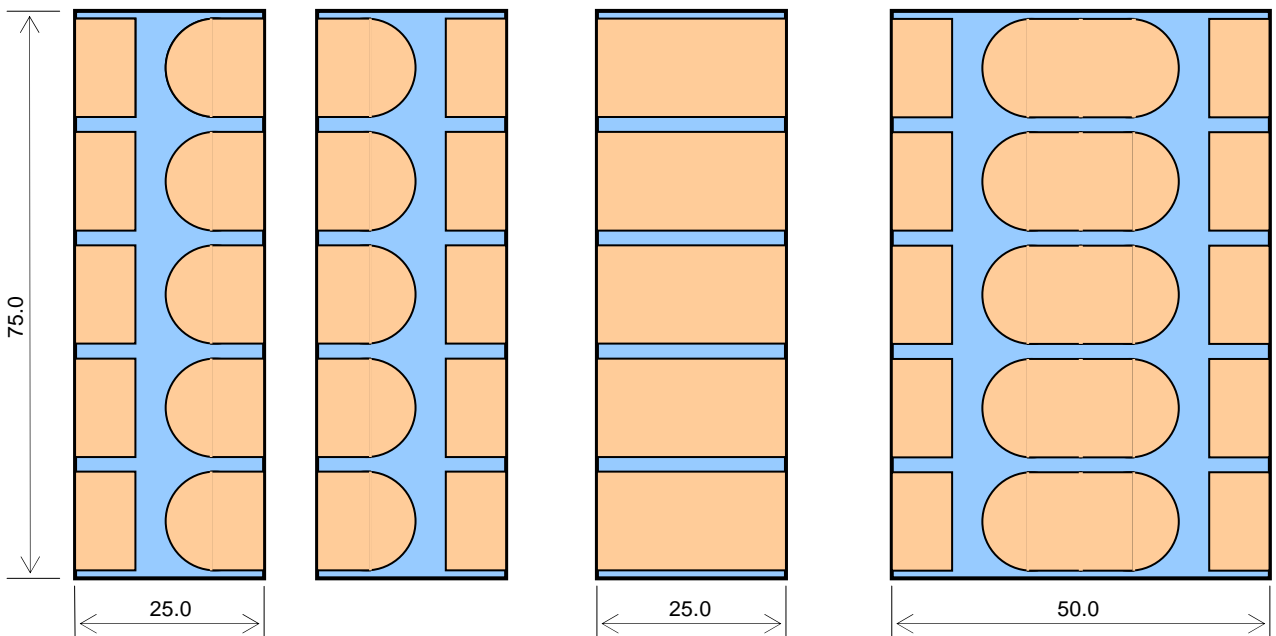


Modul A/2

Modul A/2

Modul M/2

Modul AA



Die Montage erfolgt auf einer Unterkonstruktion aus Leisten mit einer Stärke von 1 cm und einer Breite von ca. 2,5 cm. Die Leisten werden auf die Wand gedübelt. Die Module werden dann mit Schnellbauschrauben 20 mm mittels Akkuschrauber befestigt. Pro m<sup>2</sup> Guth ClimateWall werden benötigt: ca. 4,5 m, Leisten 1,0 x 2,5 cm, 12 Dübel + Schrauben für die Wand. Dübelauswahl entspr. dem Mauerwerk, Schnellbauschrauben 2 cm zum Befestigen der Module auf den Leisten.



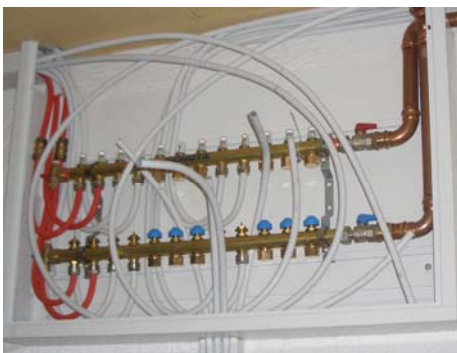
Nach der Montage der Module wird das **Modulrohr** in die Schlitz eingelegt und unter **Vermeidung von Lufteinschlüssen** eingeputzt.

**Anschluss- und Steuerelemente, Ventile sind handwerksübliche Normteile. Für Climate Wall ist kein spezielles Installationsmaterial erforderlich.**

**An der höchsten Stelle der Climate Wall ist ein Entlüftungsventil einzubauen. Es dürfen bis zu 10 m<sup>2</sup> Guth ClimateWall an einen Heizkreis angeschlossen werden. Empfehlung: wie bei der Fußbodenheizung ca. 6 m<sup>2</sup>.**



**Sprechen Sie mit Ihrem Heizungsbauer!**



**Wie bei Flächenheizungen allgemein üblich, dient ein Heizkreisverteiler zum Anschluss an die Heizung.**

Die Kombination mit Fußbodenheizung oder/und Konvektoren im Alt- und Neubau ist ohne weiteres gestattet, da die Rohre diffusionsdicht sind. Die Regelung der Climate Wall erfolgt individuell nach den Wünschen des Kunden in Absprache mit dem Heizungsbauer.

Mit dem **Schamottemörtel** die Kanäle verschließen (ca. 8 kg Schamottemörtel je m<sup>2</sup>), **Putz** auftragen ca. 3-10 mm, **Glasfasergewebe** einarbeiten (Zahnpachtel 8 mm). Angaben des Putzherstellers beachten!



Wir empfehlen einen Schamotteputz, eine Mischung aus Schamotteputz mit Gipsputz, Maschinenputz 5 GF Top oder Lehmputz in verschiedenen Farben.

**Fliesen:** Mit Schamottemörtel Schlitz schießen, Fliesenkleber mit Zahnpachtel auftragen, Glasfasergewebe einarbeiten und Fliesen verlegen. Angaben des Kleberherstellers beachten.

**In allen Fällen Lufteinschlüsse vermeiden, da diese die Heizleistung erheblich mindern.**  
**Die Oberfläche kann beliebig gestaltet werden (z.B. Wischtechnik).**  
**Keine Latexfarbe, diese verhindert die Diffusion.**

## Beispielbilder



Deutsche Gebrauchsmusteranmeldung  
Deutsche Marke  
EU Marke  
Europa Patent

Climate Wall Deutschland  
Technik+Produktion  
Heinrich Terhorst,  
Eichendorffstr. 16 B, 42555 Velbert,  
Tel. 0 20 52 / 2334  
[heinrich.terhorst@lycos.de](mailto:heinrich.terhorst@lycos.de)

[www.klimawand.eu](http://www.klimawand.eu)  
[www.climate-wall.de](http://www.climate-wall.de)

